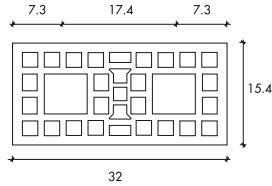


CERAMICA SANTIAGO



SantiagoTE

Propiedades del Producto



Resistencia a la compresión: $\geq 150 \text{ Kg/cm}^2$



Adherencia al mortero: $\geq 4,0 \text{ Kg/cm}^2$



Resistencia al fuego: F 180



Aislación acústica ⁽³⁾: $\geq 45 \text{ dB (A)}$



Transmitancia térmica ⁽⁴⁾: $\leq 1,9 \text{ W/m}^2\text{K}$



Absorción de agua: $\leq 14 \%$

Fuente: Idiem

⁽¹⁾ Tolerancia dimensional según NCh 169 Of. 2001

⁽²⁾ El peso del producto se mide en base seca

⁽³⁾ Índice de reducción acústica obtenida en ensayo sobre muro divisorio con ladrillo sin llenado de huecos con mortero

⁽⁴⁾ Ensayo de transmitancia térmica sin revestimiento

Normas

Ladrillo MqP Grado 1, según clasificación de la NCh 169 Of. 2001, que satisface los requisitos especificados en la NCh 1928 Of. 93 modificada el 2003 y NCh 2123 Of. 97 modificada el 2009.

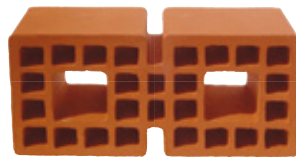
Cumple con las reglamentaciones acústica y térmica, incorporadas en la Ordenanza General de Urbanismo y Construcciones.

Usos

Ladrillo diseñado para ser utilizado en muros perimetrales y medianeros de vivienda, edificios y estructuras sismorresistentes

Productos Especiales Santiago Mitad

Para solucionar terminaciones en vanos de ventanas y puertas.



SANTIAGOTE

SANTIAGOTE 7	
dimensiones [cm] ⁽¹⁾	32 x 15,4 x 7,1
peso [kg.] ⁽²⁾	3,15
unidades/m2. cantería 1,5 cm	35
hiladas en 1mt altura cantería 1,5 cm	11,5 unid.
zona térmica	1, 2 y 3

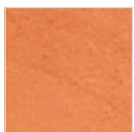
SANTIAGOTE 9	
dimensiones [cm] ⁽¹⁾	32 x 15,4 x 9,4
peso [kg.] ⁽²⁾	4,19
unidades/m2. cantería 1,5 cm	27
hiladas en 1mt altura cantería 1,5 cm	9 unid.
zona térmica	1, 2, 3 y 4

SANTIAGOTE 11	
dimensiones [cm] ⁽¹⁾	32 x 15,4 x 11,3
peso [kg.] ⁽²⁾	4,78
unidades/m2. cantería 1,5 cm	23
hiladas en 1mt altura cantería 1,5 cm	7,5 unid.
zona térmica	1, 2, 3, 4 y 5

Terminaciones

Para albañilería a la vista

Para estuco



Liso



Rasguñado



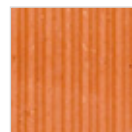
Mediterráneo



Milán



Rústico



Rayado



Edición: agosto 2014

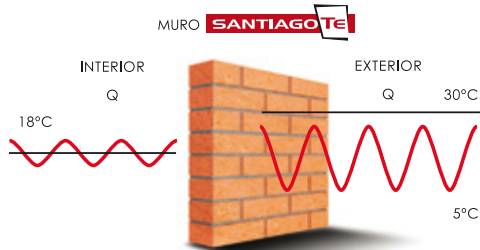
Av. Isidora Goyenechea 3120, Piso 14 – Las Condes – Santiago – Chile
Ventas Tel. (56.2) 27505900 – www.ceramicasantiago.cl

Las especificaciones del producto pueden ser modificadas por Cerámica Santiago S.A. con el objeto de mejorar las características técnicas definidas para su uso.

CERAMICA SANTIAGO

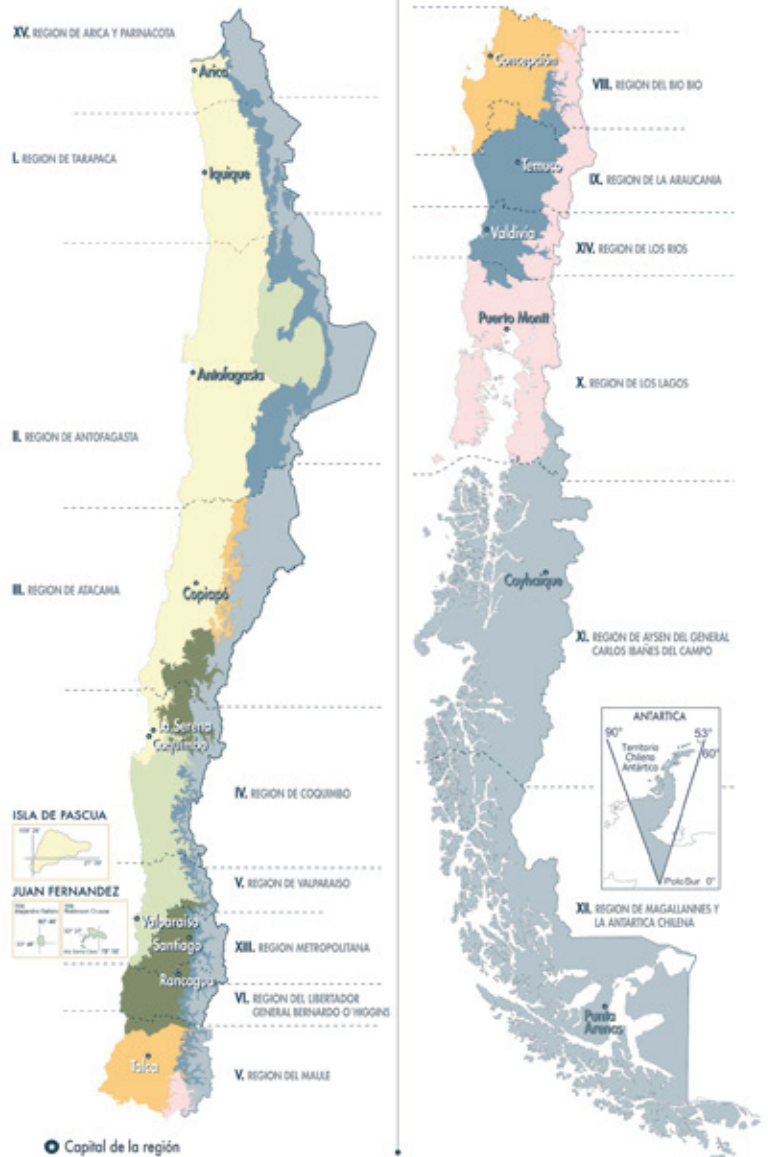
Aislación Térmica y Acústica

El ladrillo **SANTIAGOTE** posee una transmitancia térmica igual o inferior a $1,9 \text{ W/m}^2\text{k}$ y un índice de atenuación acústica superior a 45 dB(A), situándolo como la unidad cerámica que mejor resultados entrega en la construcción de albañilerías, de acuerdo a lo exigido en la Ordenanza General de Urbanismo y Construcciones.



Propiedades térmicas de Santiago

Santiago 7	$\leq 1,9$	$\text{W/m}^2\text{k}$
Santiago 9	$\leq 1,7$	$\text{W/m}^2\text{k}$
Santiago 11	$\leq 1,59$	$\text{W/m}^2\text{k}$



CONSULTE MANUAL DE INSTALACION

SANTIAGOTE

ZONA	CIUDAD DE REFERENCIA	MUROS	
		U ($\text{W/m}^2\text{K}$)	Rt ($\text{m}^2\text{K/W}$)
1	Arica	4,0	0,25
2	Ovalle	3,0	0,33
3	Santiago	1,9	0,53
4	Concepción	1,7	0,59
5	Temuco	1,6	0,63
6	Puerto Montt	1,1	0,91
7	Punta Arenas	0,6	1,67

Av. Isidora Goyenechea 3120, Piso 14 – Las Condes – Santiago – Chile
Ventas Tel. (56.2) 27505900 – www.ceramicasantiago.cl

Las especificaciones del producto pueden ser modificadas por Cerámica Santiago S.A. con el objeto de mejorar las características técnicas definidas para su uso.