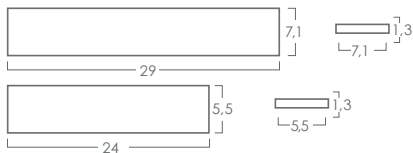


## CERAMICA SANTIAGO®



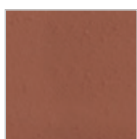
### Usos

Como revestimiento en muros y elemento de terminación de fachadas interiores y exteriores.

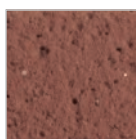
Para construcciones de hormigón, albañilería, sistemas livianos y otros.

Para mayores detalles de instalación y limpieza consulte el manual en [www.ceramicasantiago.cl](http://www.ceramicasantiago.cl)  
**DISPONIBLE ARCHIVOS BIM** en nuestra página web

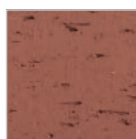
### Texturas y Colores <sup>(4)</sup>



Natural Liso



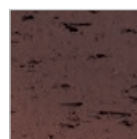
Natural Rústico



Natural Rasguñado



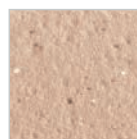
Natural Envejecido Liso



Natural Envejecido Rasguñado



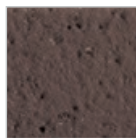
Arena Liso



Arena Rústico



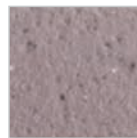
Marrón Liso



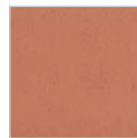
Marrón Rústico



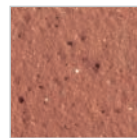
Grafito Liso



Grafito Rústico



Arcilla Bronce Liso



Arcilla Bronce Rústico

**ENCHAPES PRINCESA**

## Enchape Santiago

### Características Técnicas

ENCHAPE 29 x 7,1		ENCHAPE 24 x 5,5	
dimensiones [cm] <sup>(1)</sup>	29 x 7,1 x 1,3	dimensiones [cm] <sup>(1)</sup>	24 x 5,5 x 1,3
peso [kg] <sup>(2)</sup>	0,51	peso [kg] <sup>(2)</sup>	0,34
unidades por m2 sin cantería	49	unidades por m2 sin cantería	76
cantería 1 cm	42	cantería 1 cm	62
cantería 1,2 cm	42	cantería 1,2 cm	60
cantería 1,4 cm	39	cantería 1,4 cm	58
Unidades por pallet	2070	Unidades por pallet	2840

### Propiedades del Producto



Absorción del agua: < 12%



Adherencia<sup>(3)</sup> > 0,533 Mpa



Durabilidad



Ecológico



Incombustible



Calidez en muros y fachadas

<sup>(1)</sup> Este producto puede tener una tolerancia dimensional de + - 5 mm. dependiendo del tipo de arcilla.

<sup>(2)</sup> El peso del producto se mide en base seca.

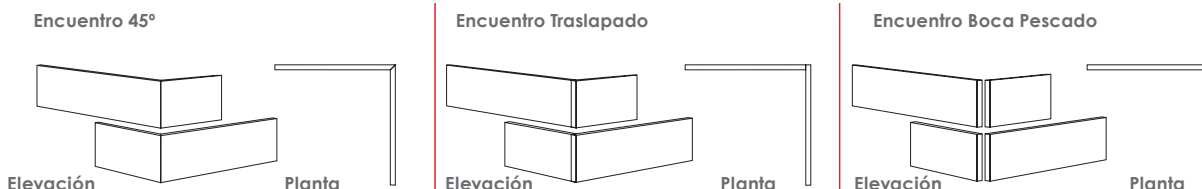
<sup>(3)</sup> Ensayo realizado sobre superficie de hormigón, valor promedio.

<sup>(4)</sup> Producto a pedido.

<sup>(5)</sup> La tonalidad puede variar de un enchape a otro, de una partida a otra o una vez instalado.

## CERAMICA SANTIAGO®

### Encuentros



### Instalación del Producto

#### Recomendaciones de instalación

- Saturar los enchapes de agua por 24 hrs.
- Limpiar la superficie del sustrato.
- En sustratos rígidos, puntrear o utilizar promotor de adherencia.
- Aplicar la primera capa de mortero como carga adhesiva
- Posterior al curado, realizar trazado de niveles.
- Realizar chicoteo de mortero de pega.
- Se recomienda canterías que no excedan los 10 mm.
- Los enchapes deben quedar 10 mm asentados en el mortero de pega.

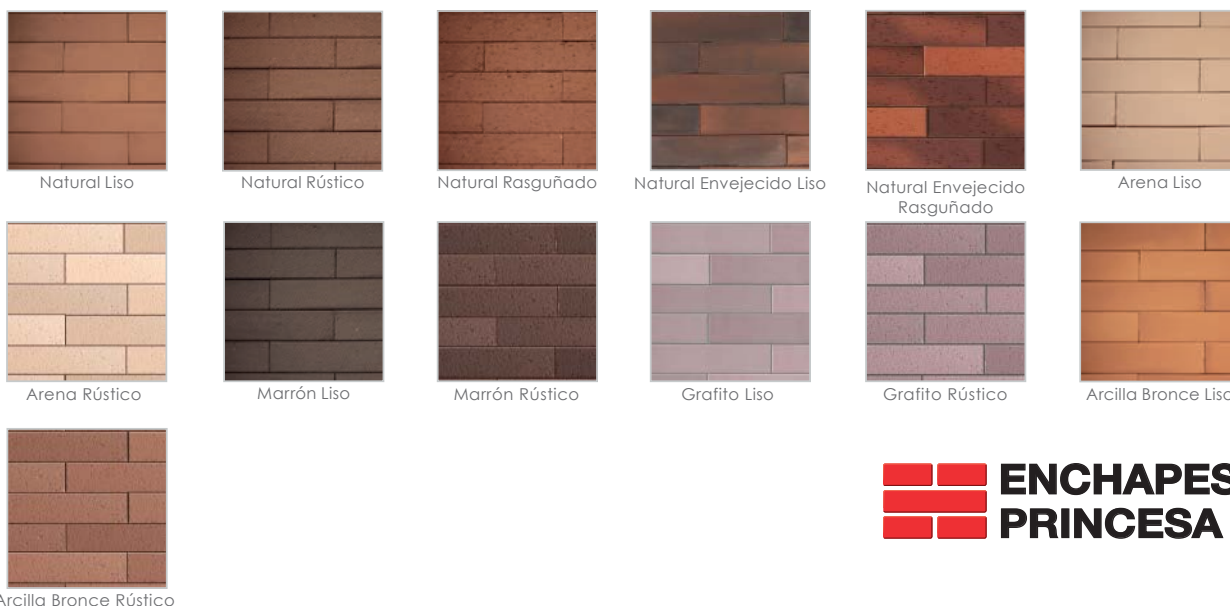
- Realizar labores de curado al menos por 7 días.
- Luego de un tiempo de secado, aplicar tratamiento hidrorrepelente.

#### Recomendaciones de limpieza

Todo mortero sobrante debe ser removido antes que fragüe con una esponja saturada en agua. En caso de persistir, remover la lechada con una escobilla plástica de cerdas duras o bronceadas.

Para enchapes con texturas rugosas, es de suma importancia una adecuada limpieza.

### Gama de colores <sup>(5)</sup>



**ENCHAPES PRINCESA**