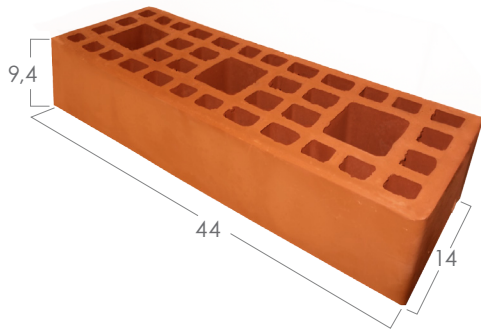


CERAMICA SANTIAGO



Usos

Ladrillo MqP Grado 1, según clasificación de la NCh 169 Of. 2001.

Cumple normas de diseño:

Albañilería Armada: NCh 1928 Of. 1993, modificación 2009.

Albañilería Confinada: NCh 2123 Of. 1997, modificación 2003.

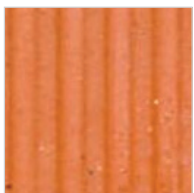
VENTAJAS

1. Material no se degrada con el tiempo.
2. Posee un buen comportamiento sísmico.
3. Cálido aspecto en muros a la vista.
4. Baja absorción de humedad.
5. Permite encuentros en "L".

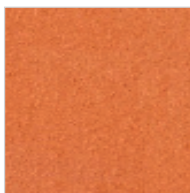
VENTAJAS SOBRE LADRILLO CONVENCIONAL

1. 65% más de superficie de ladrillo.
2. Mayor productividad (1/3 más de avance).
3. Menor consumo de mortero.
4. Reduce tiempos de llenado de llagas.
5. Permite encuentros en "T".

TERMINACIONES



Para estuco



A la vista

MUROTÓN 9

CARACTERÍSTICAS

MUROTÓN 9	
dimensiones [cm] ⁽¹⁾	44 x 14 x 9,4
peso [kg] ⁽²⁾	5,2
unidades/m ² [cantería 1,5 cm]	20
hilada en 1 mt altura	9 unidades
zona térmica	1, 2 y 3

PROPIEDADES DEL PRODUCTO



Resistencia a la compresión: $\geq 150 \text{ Kg/cm}^2$



Adherencia al mortero: $\geq 4,0 \text{ Kg/cm}^2$



Resistencia al fuego: F 180



Aislación acústica ⁽³⁾: $\geq 45 \text{ dB (A)}$



Transmitancia térmica ⁽⁴⁾: $\leq 1,9 \text{ W/m}^2\text{K}$



Absorción de agua: $< 14 \%$

FUENTE: IDIEM

(1) Tolerancia dimensional según NCh 169.Of2001

(2) El peso del producto se mide en base seca.

(3) Índice de reducción acústica obtenida en ensayo, sobre un muro divisorio con ladrillos sin llenado de huecos con mortero.

(4) Ensayo de transmitancia térmica sin revestimiento.



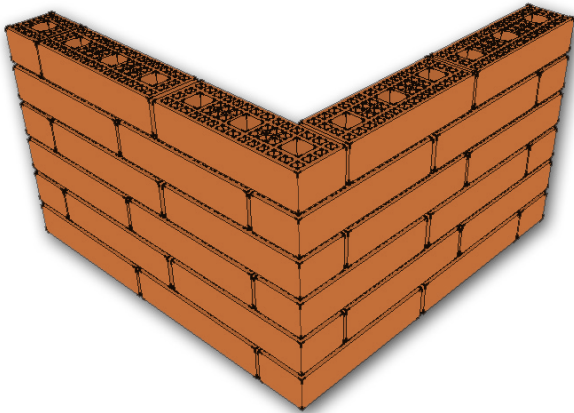
CONSULTE MANUAL DE INSTALACIÓN

EDICIÓN: 05/07/2013

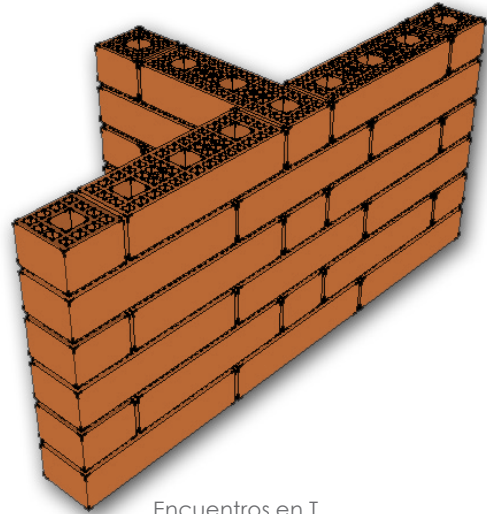
AV. ISIDORA GOYENECHEA 3120, PISO 14 - LAS CONDES - SANTIAGO - CHILE
VENTAS TEL. (56.2) 27505900 - WWW.CERAMICASANTIAGO.CL

CERAMICA SANTIAGO

ENCUENTROS EN L Y EN T

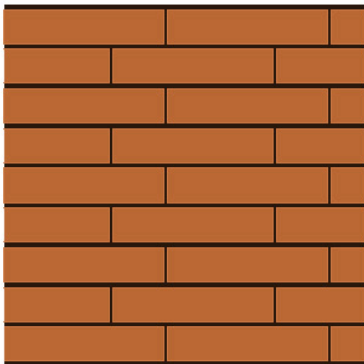


Encuentros en L

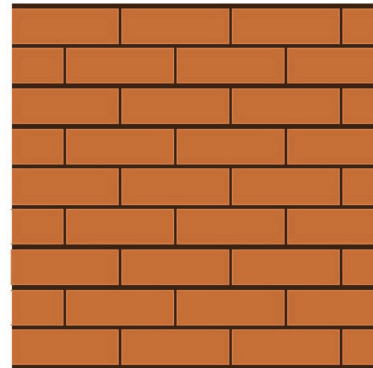


Encuentros en T

TRAMA DE MUROS DE LADRILLO



Ladrillo Murotón



Ladrillo Tradicional

