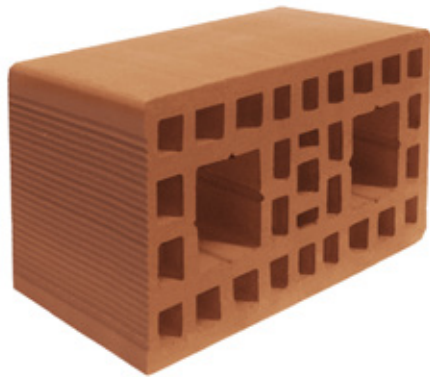


# CERAMICA SANTIAGO



## Ladrillo Santiago Estructural

### PROPIEDADES DEL PRODUCTO



Resistencia a la compresión: >150 Kg/cm<sup>2</sup>



Adherencia al mortero: 4,0 Kg/cm<sup>2</sup>



Resistencia al fuego: F ≥ 120



Aislación acústica (3): ≥ 45 dB (A)



Transmitancia térmica (4):  
Santiago 7 2,1 W/m<sup>2</sup>K  
Santiago 9 1,9 W/m<sup>2</sup>K  
Santiago 11 1,9 W/m<sup>2</sup>K



Absorción de agua: <14 %

Fuente: Idiem

(1) Tolerancia dimensional según NCh 169 Of. 2001.

(2) El peso del producto se mide en base seca.

(3) Índice de reducción acústica obtenida sobre ensayo de muro divisorio con ladrillos de huecos rellenos de mortero. (4) Ensayo higratérmico.

CONSULTE MANUAL DE INSTALACIÓN

### USOS

Ladrillo MqP Grado 1, según clasificación de la NCh 169 Of. 2001.

Ladrillo diseñado para ser usado en albañilería armada y confinada.

Ladrillo que satisface los requisitos especificados en la NCh 1928 y NCh 2123.

### PRODUCTOS ESPECIALES

Ladrillo Mitad



### CARACTERÍSTICAS TÉCNICAS

SANTIAGO 7 E	
dimensiones [cm] <sup>(1)</sup>	29 x 14 x 7,1
peso [kg] <sup>(2)</sup>	> 2,55
unidades/m <sup>2</sup> cantería 1,5 cm	38
hiladas en 1m altura cantería 1,5 cm	11,5 unid.

SANTIAGO 9 E	
dimensiones [cm] <sup>(1)</sup>	29 x 14 x 9,4
peso [kg] <sup>(2)</sup>	> 3,35
unidades/m <sup>2</sup> cantería 1,5 cm	30
hiladas en 1m altura cantería 1,5 cm	9 unid.

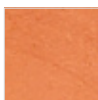
SANTIAGO 11 E	
dimensiones [cm] <sup>(1)</sup>	29 x 14 x 11,3
peso [kg] <sup>(2)</sup>	> 4,06
unidades/m <sup>2</sup> cantería 1,5 cm	26
hiladas en 1m altura cantería 1,5 cm	7,5 unid.

SANTIAGO 14 E	
dimensiones [cm] <sup>(1)</sup>	29 x 14 x 14
peso [kg] <sup>(2)</sup>	> 5,03
unidades/m <sup>2</sup> cantería 1,5 cm	21
hiladas en 1m altura cantería 1,5 cm	6,5 unid.

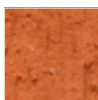
### TERMINACIONES

Para albañilería a la vista

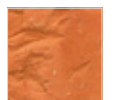
Para estuco



Liso



Texturado



Mediterráneo



Milán



Rústico



Rallado

Edición 06/08/2103



Av. Isidora Goyenechea 3120, Piso 14 – Las Condes – Santiago – Chile  
Ventas Tel. (56.2) 27505900 – www.ceramicasantiago.cl

Las especificaciones del producto pueden ser modificadas por Cerámica Santiago S.A. con el objeto de mejorar las características técnicas definidas para su uso.